

## **Prix Talents d'Or des Rotary Clubs du D 1710 Lyon Région 2012/2013**

**Gouverneur Fabrice LAMY**

### **Inscription sur la liste des nominations**

**Rotary Club de :**

---

**Président(e) :**

---

**Lauréat présenté par le club :**

---

---

Description de l'action primée par le club :  
*(utiliser au besoin une feuille annexe)*

*Ces informations sont nécessaires pour l'inscription sur la liste des nominations au Prix Talents d'Or du district 1710 Lyon Région. Il suffit de rédiger une brève description de l'action qui a valu à son auteur votre distinction. Préciser également comment cette action répond aux critères des statuts du prix et répondre aux questions figurant à la page 2 de ce document.*

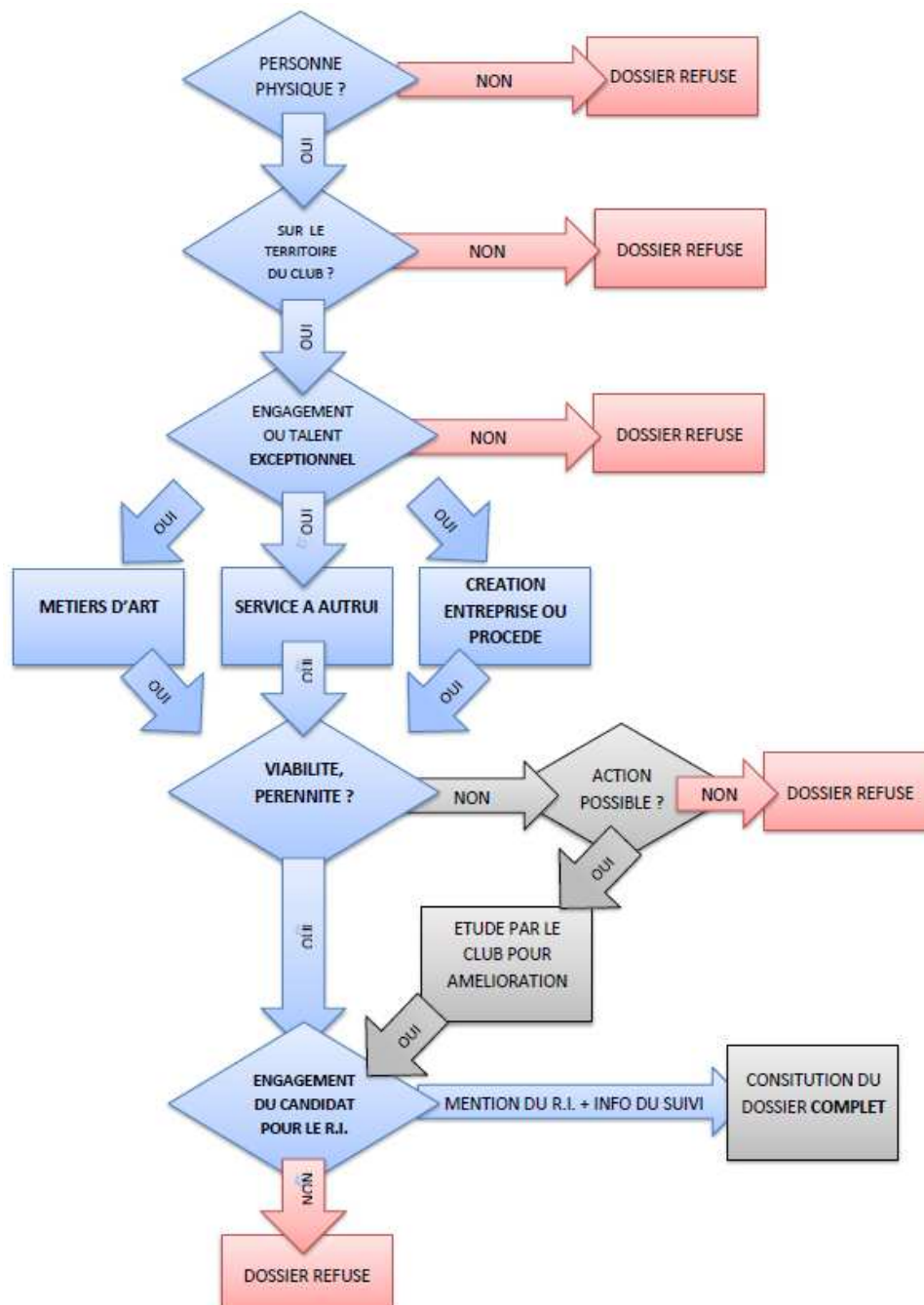
Signature du président du club  
Date :

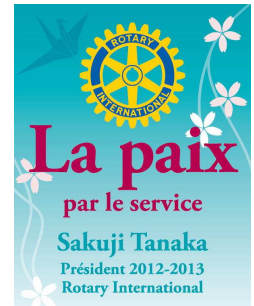
Signature du gouverneur du district 1710 Lyon Région  
Date :

## Prix Talents d'Or des Rotary Clubs du D 1710 Lyon Région 2012/2013 (suite 1)

### CRITERES D'ADMISSION DU DOSSIER

Avant de présenter cette candidature au prix du district, il convient de s'assurer qu'elle respecte le règlement du Prix Talents d'Or et qu'elle satisfait aux critères, en répondant aux questions suivantes :





## Prix Talents d'Or des Rotary Clubs du D 1710 Lyon Région 2012/2013 (suite 2)

L'action talent d'or se doit d'être représentative et valorisante pour le Rotary International, aussi chaque catégorie comprend désormais des impératifs précis :

**SERVICE A AUTRUI** : le projet devra s'appuyer sur une équipe, afin que l'action ne disparaisse pas avec le porteur initial et puisse avoir au moins une espérance de trois ans.

La catégorie **METIERS D'ART** devra proposer un vrai projet professionnel dans le cadre de la formation complémentaire, la participation à un concours, stage dans une autre entreprise en France ou à l'étranger... Le but est de donner la possibilité à un jeune en formation ou à un professionnel, d'aller plus loin dans son parcours.

La catégorie **CREATION D'ENTREPRISE OU DE PROCEDE** devra s'appuyer sur les compétences avérées du porteur de projet, sa formation et un compte d'exploitation prévisionnel.

Dans tous les cas, les candidats devront s'engager à respecter l'éthique rotarienne, à mentionner sur leur support de communication la mention Talent d'Or du Rotary et à répondre aux invitations de suivi du dossier après nomination.

Les dossiers seront faits sur le formulaire complété au format word.

En l'absence de dossier de qualité, une des trois catégories pourra être non pourvue. Son enveloppe financière pourra être redéployée sur les autres catégories ou provisionnée pour N+1

Aucun prix ne sera remis en l'absence du récipiendaire.

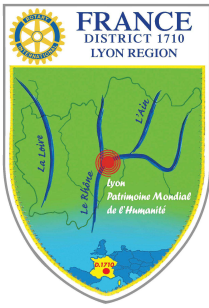
Enfin, si le prix est interclubs, en votre qualité de club pilote, mentionnez le club associé (au maximum un autre club)

### PROCEDURE

- Les dossiers de candidature devront être transmis au responsable du Prix Talents d'Or du district avant le 15/04/2013, toute candidature reçue après cette date ne pourra être retenue.
- La commission de sélection, constituée en jury du Prix Talents d'Or, se réunira dans la seconde quinzaine d'avril 2013, pour retenir les projets qui répondent aux critères posés et choisir parmi ces derniers ceux qui seront distingués par le district. La commission de sélection est composée et installée par le gouverneur.
- Le gouverneur proclame le ou les lauréats désignés par le jury, lors de la conférence de district 1710 Lyon Région, le 25/05/2013.

**Attention** : préciser les coordonnées du lauréat présenté par votre club, adresse, téléphone, e-mail (utiliser la zone ad-hoc prévue sur la première page). Cela permettra de constituer une base de données des anciens lauréats, afin d'en assurer le suivi.

**IMPORTANT:** Dossier à faire parvenir par informatique : [nicochev@orange.fr](mailto:nicochev@orange.fr)  
Nicole Chevassus 8 bis, rue de la Corderie 69009 LYON  
Tél : 06.19.49.71.55



## Prix Talents d'Or des Rotary Clubs du D 1710 Lyon Région 2012/2013 (suite 3)

**Présentation des raisons qui ont conduit le club à proposer le candidat comme Talent d'Or ainsi que le dispositif d'accompagnement mis en place.**

Le candidat participe à la vie du club

Oui

Non

Depuis \_\_\_\_\_

Implication du club dans le projet :

Compta/gestion

Juridique

Communication

Mise en réseau

En quoi cette candidature vous paraît-elle exceptionnelle

---

---

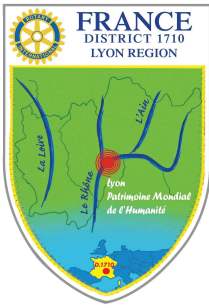
---

Dotation financière complémentaire apportée par le club \_\_\_\_\_

Non

**Photo du candidat Talent d'Or en situation impératif (pas une photo d'identité)**

**Impératif** : Joindre un fichier image jpeg



## **Prix Talents d'Or des Rotary Clubs du D 1710 Lyon Région 2012/2013 (feuille annexe)**

**Rotary Club de :**

---

**Président(e) :**

---

**Lauréat présenté par le club :**

---

---

---